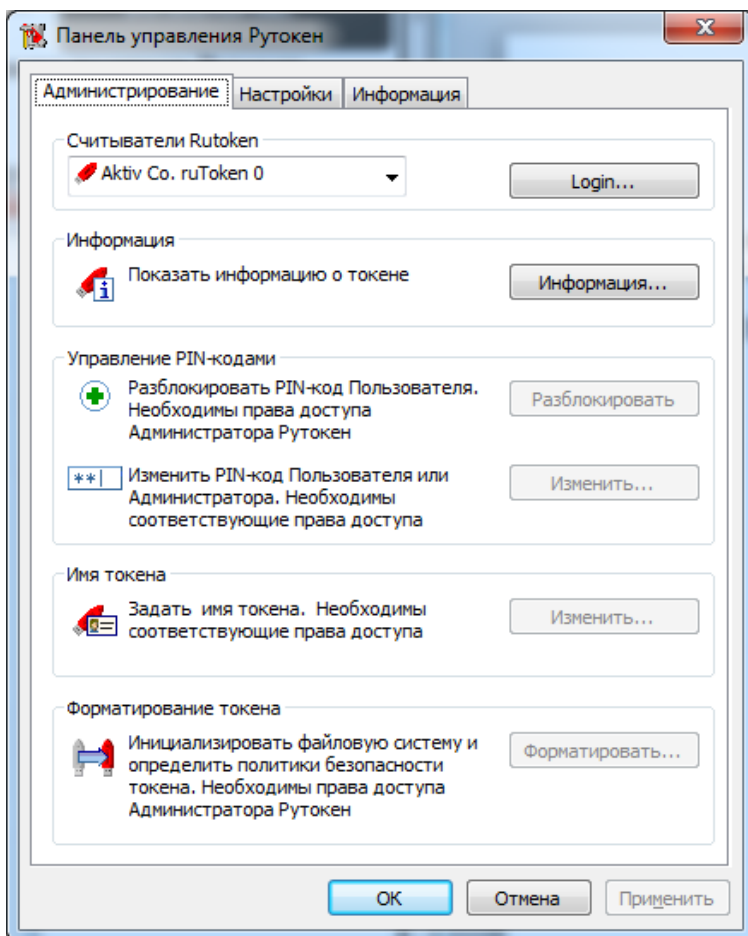
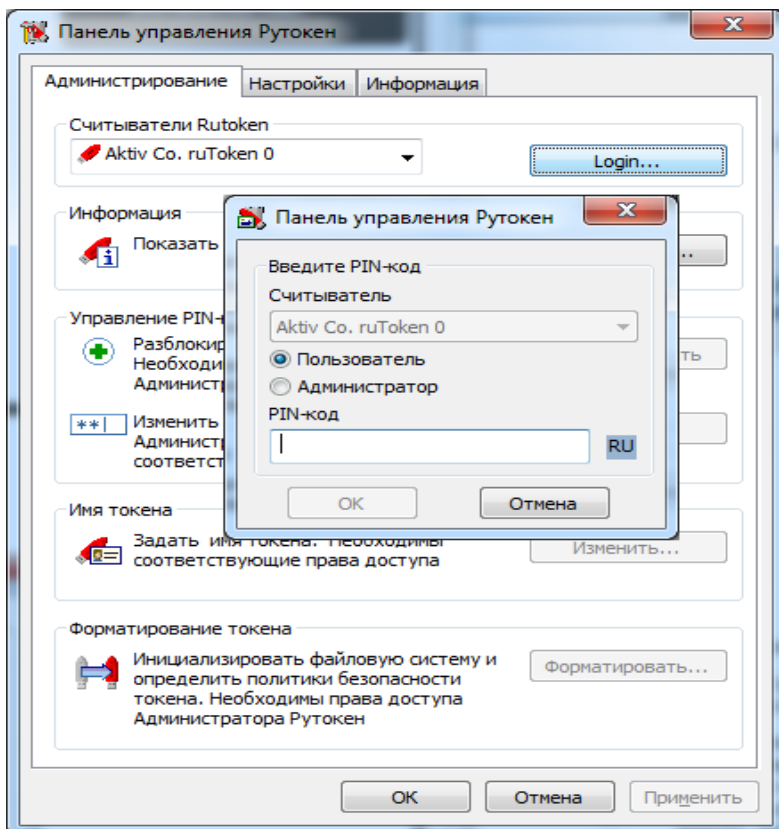


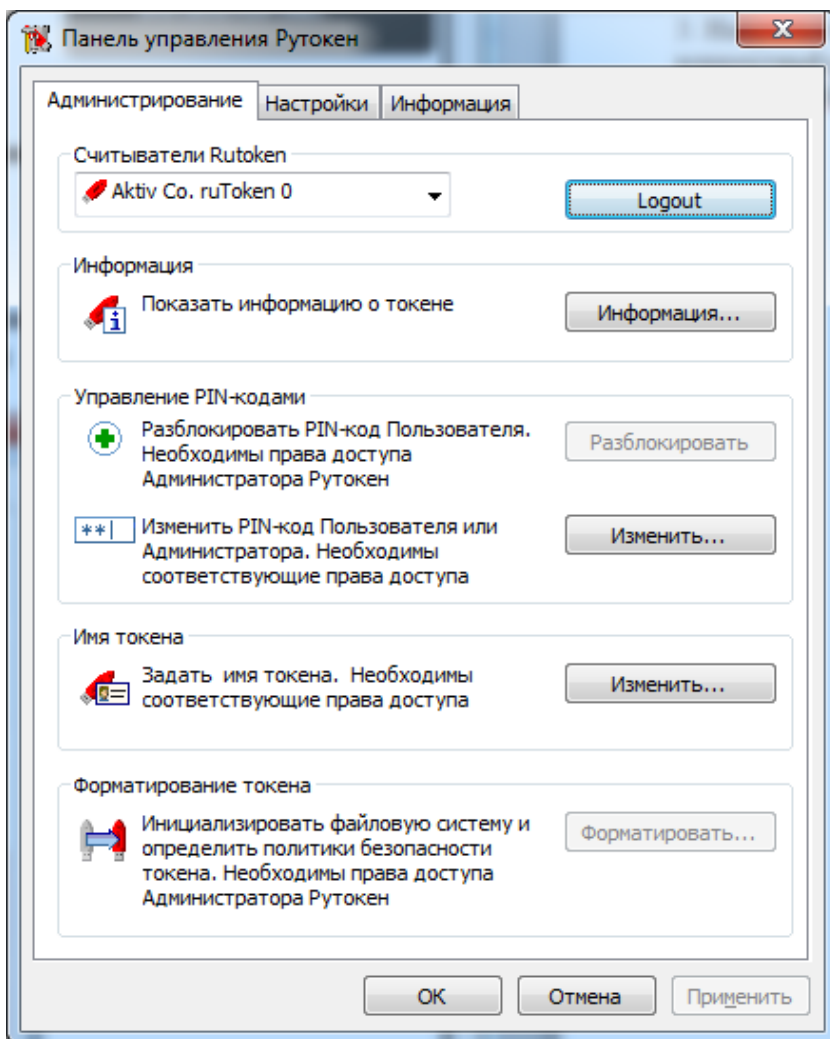
1. Открыть Пуск – Панель управления – Панель управления Рутокен



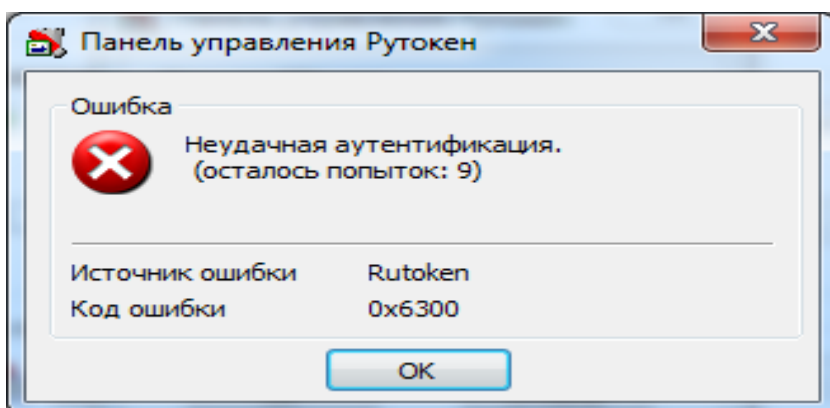
2. Нажать кнопку «Login»



3.Набрать старый pin-код (первоначально предустановлен 1234567890). В случае, если введен корректный pin-код, выделенные на изображении элементы управления Рутокен должны разблокироваться



4. Если pin-код введен неверно, появится следующее информационное окно



5.В данном случае необходимо ввести другой возможно предустановленный pin-код (12345678).

В случае, если введен корректный pin-код, выделенные на изображении элементы управления Рутокен должны разблокироваться (см. п.3).

В случае, если не подходит ни один из введенных pin-кодов, обратитесь по телефону: **(8442) 55-19-85**